

СЕРИЯ

МЫ ПОМОЖЕМ  
В ЭКСТРЕМНОЙ  
СИТУАЦИИ



**ОБЩЕСТВО ЗА БЕЗОПАСНОСТЬ**

Ресурсный центр добровольчества в сфере ЧС



**112 МЧС  
РОССИИ**

# БЕЗОПАСНОСТЬ НА ЛЬДУ

САНКТ-ПЕТЕРБУРГ



# **ТЕЛЕФОНЫ ЭКСТРЕННЫХ СЛУЖБ**

**01 (101) - МЧС и пожарная  
охрана**

**02 (102) - полиция**

**03 (103) - скорая помощь**

**04 (104) - газовая  
аварийная служба**

**112 - единый номер  
вызова экстренных  
служб**



Пособие предназначено для проведения профилактической работы с рыбаками и любителями зимнего вида отдыха в акватории Невской губы и внутренних водоемах Санкт-Петербурга.

Методические рекомендации Ресурсного центра добровольчества в сфере ЧС помогут разобраться когда можно и когда нельзя выходить на лед, научат определять безопасную для прохождения человека толщину и структуру льда, расскажут как спастись из полыньи самому и спасти другого.



# ОГЛАВЛЕНИЕ

1. Введение . . . . .	6
2. Общие положения . . . . .	8
3. Опасные периоды и опасные места на акваториях города Санкт-Петербурга в зимний период . . . . .	10
4. Описание и характеристики опасного состояния ледовой поверхности . . . . .	13
5. Классификация состояния ледовой поверхности, представляющей опасность для человека . . . . .	16
6. Экипировка для безопасного нахождения на льду . . . . .	22
7. Перемещение по льду. Способы самоспасения . . . . .	30
8. Признаки обморожения и первая помощь при обморожении . . . . .	35
9. Подача сигналов о помощи и способы привлечения внимания . . . . .	42
10. Нормативные документы . . . . .	44







(www.mchs.gov.ru).

18

5

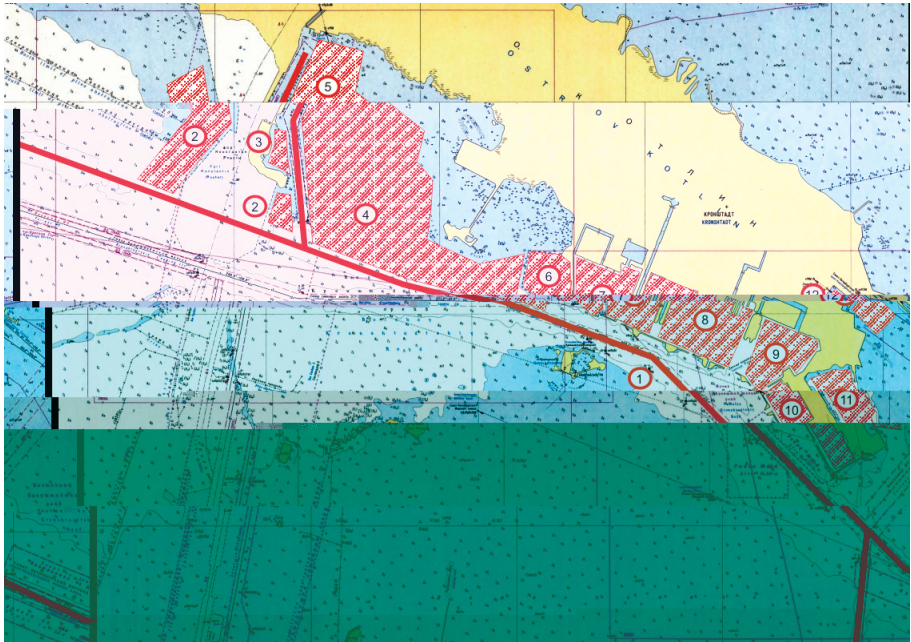




12 2010 273-70 «  
».  
( 43-6. ,  
).

!  
!  
!  
!  
!





«

,

».

,

,

,

,

.

,

-

-

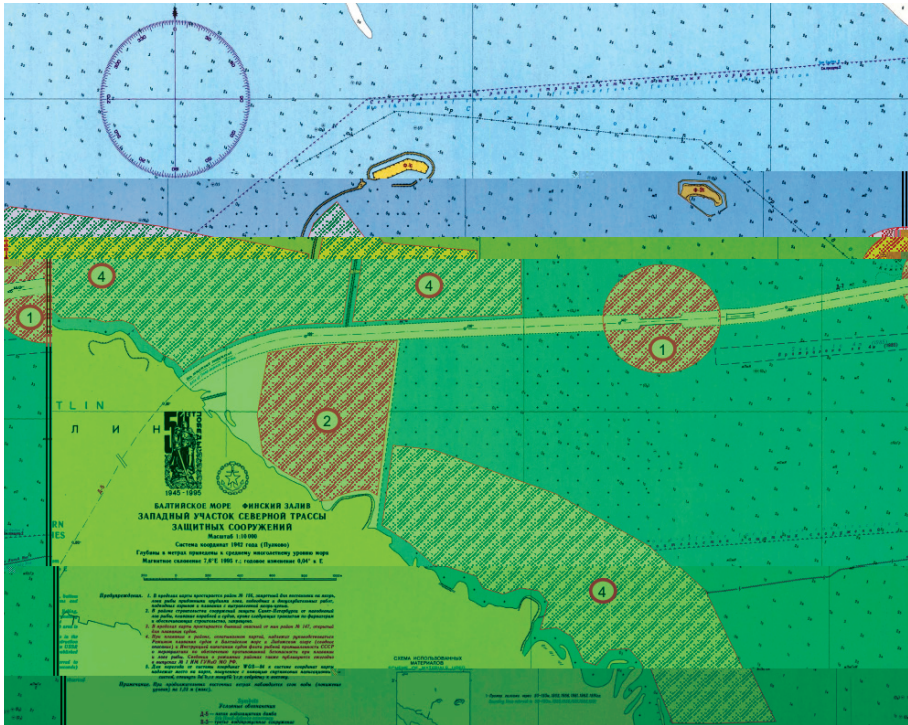
.

-

( ) ,

.





( ) ,



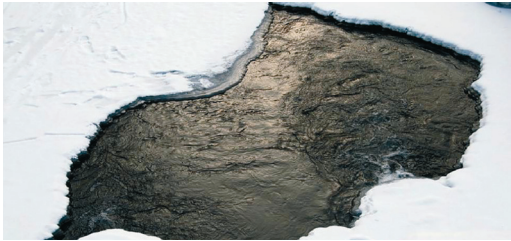




# БЕЗОПАСНАЯ ТОЛЩИНА ЛЬДА



», 20-30 , , -  
» , - «  
», - .  
», - , -  
», 25 , -  
», 5 ,, , -  
12 , 80 , -  
15 - 10 ,  
: ,  
, 0  
3 .



( , ). ,

.

,

,

.

.

,

,

.

,

—

—

—

,

,

—

,

,

—

—

,

,

.

—

—

.

,

.

5-6



«            ».

,

(            ) —



,

.

-

-

-

-

.

-

—

,

-

-

,

—

.

-

-

-

,

-

.

-

-



(            )

,

.

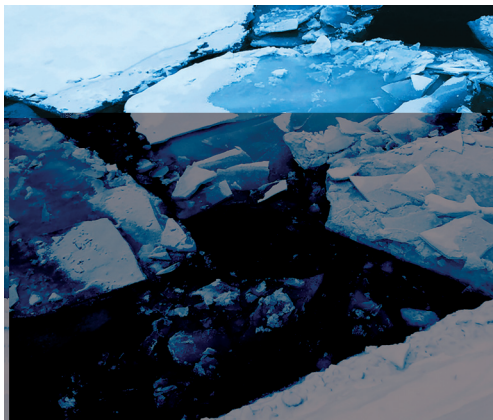
-

,









« »,

—

40 ,

( ).



.  
 ( : , , , ) .  
 ,  
 , , ,  
 , , ,  
 .  
 :  
 1. .  
 2. .  
 3. .  
 4. .  
 5. .  
 , , , , ,  
 , , .  
 , : , -



( , , ).



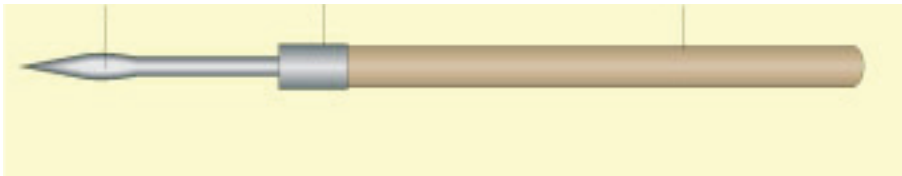
,  
.  
(  
,  
( ).



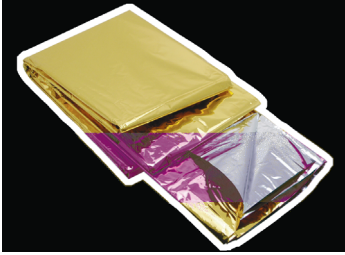
.  
.  
,  
,  
,  
.



(  
)  
,  
,  
(  
)  
).



( ).



10



10



10

6-8



100

100

-  
,

· , ,

.

:

- 
- 
- 
- 
- 
- 
- 
- 

.

, -

,

.

.

.

.

.

1,5 , Ø

40

.

-

( )

,

-

•  
.

100

:

- 1.
- 2.
- 3.
- 4.

( )

,

,

-

.

•  
4.

-

.

5. , .
6. .
7. ( ).
8. , , .
9. ( ).
10. .
11. 20 .
12. ( ).
13. 8 , -  
10 .
14. .
15. , .
16. , , .
17. 1,5 ,  
40 ( .
18. , , .
19. .
20. .
6. . .
- 1,5 , , , -  
.
- 80 , .

,

!

,

!

,

,

,

,

,

,

,

,

,

,

40-50

.

,

.

,

,

,

90°

5-6





1. - ! -  
10-15 . -  
,
2. , . -





3. - , .
4. .
5. , ,
6. .
7. , -
8. , ,
9. ; , -
10. , , , -

11. , -

12. ,

13. .

1. : , -

1. ( ), -

2. , -

2. , -

3. , -

4. , -

3. , -

4. , -

3. , -

4. , -

3. , -

4. , -

3. , -

4. , -

3. , -

4. , -

3. , -

4. , -

3. , -

4. , -

3. , -

4. , -

3. , -

4. , -

3. , -

4. , -



- , :
- , .
- 112.
- , .





- , , , - , , - , 3-4 .
- . ( , , )
- - , , , .
- , . , .







-30°

-10° - -20° ,

I ( )

5 - 7

II



# Обморожение

**I степень**



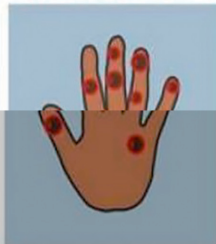
кожа белеет, затем краснеет и припухает, появляются покалывание и боль;

**II степень**



образуются волдыри с кровяным содержимым, возникает сильная боль;

**III степень**



происходит омертвление кожи и подкожных тканей;

**IV степень**



развивается омертвление глубоко расположенных тканей и костей.

1 – 2

II

III

2 - 3- , 1 -  
 ,  
 .  
 ,  
 IV  
 ,  
 III II .  
 ,  
 .  
 ,  
 .  
 III - II  
 ,  
 IV  
 .  
 ,  
 .  
 34° .  
 ,  
 :  
 ,  
 ,  
 ,  
 ,  
 .  
 :  
 32-34° .  
 ,  
 «  
 » ,  
 .

60-66

I-II . . . -  
 : 29-32° , -  
 , , -  
 , , , -  
 50-60 , . -  
 - 8-12  
 , . -  
 I - IV :  
 31° . , ,  
 . 36 , ,  
 . - 3-4 .



,

.

(

,

-

,

).

,

(

,

-

,

),

,

,

-

,

.

,

-

-

.

,

,

.

-

,

,

-

.

-

,

,

-

.

-

24° ,

-

.

-

-

.



(SOS) ( ).



Voki-Toki

: 112, 101, 103.

+7 (812) 680-19-60.

+7 (812) 327-414.

3.	14	2006 .N 769 «			-
				».	
2.	2008	N 657 «	-		5
			-	».	
4.	19	2016 N 388 «			-
				«	-
	-	».			
5.	5	2011 .N 169 «			-
					-
				».	



6. 04.05.2012 N  
477 ( . 07.11.2012) « -  
, ,  
»..
6. « -  
-  
», ., 2017.
7. , , -  
-  
( 218.010-98)
8. 29.06.2005 501 « -  
-  
-  
, ( )  
, ,  
».
9.  
4 2003 . 547 «  
».

-

-

Учебное пособие составлено С.В. Васючковым, начальником спасательной станции, спасателем 1 класса, при содействии “ИП Крылова Екатерина Алексеевна”, региональной общественной организации «Добровольная морская спасательная служба «Кронштадт» и СПб ГКУ «Поисково-спасательная служба Санкт-Петербурга».

Рецензент И.В. Калинин, кандидат юридических наук, спасатель РФ.

2020



